

**ÚVN**ÚSTŘEDNÍ VOJENSKÁ NEMOCNICE  
Vojenská fakultní nemocnice Praha**Oddělení hematologie a krevní transfuze**tel.: 973 203 210  
fax: 224 314 208  
e-mail: [ohkt@uvn.cz](mailto:ohkt@uvn.cz)  
[www.transfuze-uvn.cz](http://www.transfuze-uvn.cz)**Klinická oddělení ÚVN**

V Praze dne 5.12. 2014

**Věc:****Odběr krve na změření krevního obrazu u pacienta při podezření na pseudotrombocytopenii****Definice pseudotrombocytopenie:**

počet trombocytů získaný na hematologickém analyzátoru (PLT) je pod dolní hodnotou referenční meze, tzn. pod  $150 \times 10^9/l$ , a to z důvodu umělé přítomnosti shluků trombocytů.

Ty obvykle nacházíme při následném mikroskopickém zhodnocení nátěru periferní krve pacienta - na výsledkovém listu je pak v komentáři uvedeno, že v mikroskopickém nátěru byly nalezeny shluky destiček.

Při podezření na pseudotrombocytopenii nacházíme v krevním obraze pacienta odebraného do zkumavky s K2EDTA:

- falešně nižší počet trombocytů z analyzátoru (PLT) - pod  $150 \times 10^9/l$
- současně shluky trombocytů při mikroskopickém zhodnocení krevního nátěru
- krev přitom není sražená – tzv. EDTA fenomén !

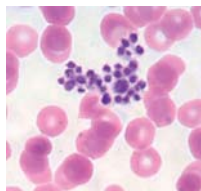
**V tomto případě je nutné ke standardnímu odběru žilní krve do K2EDTA (fialové víčko) přidat odběr do speciální zkumavky Sarstedt TromboExact (hořečnatá sůl + EDTA....). TromboExact slouží pouze pro přeměření počtu trombocytů na analyzátoru krevního obrazu.**

Zkumavku **ThromboExact** je možné vyžádat v laboratoři nebo požadovat v komentáři na žádance k odběru krve na měření krevního obrazu.

**Poznámka:**

Odběr krve do zkumavky **ThromboExact** není vůbec vhodný v případě výskytu vratné **chladové aglutinace erytrocytů** v nátěru krve pacienta (např. u hemolytických anémií).

Zde je nutný standardní odběr do zkumavky EDTA ihned po odběru vložit do teplé vody (37°C) a takto neprodleně transportovat do laboratoře.

**RNDr. Václava Mašková**

bioanalytik hematologické laboratoře

kontakt: 973203216

[vaclava.maskova@uvn.cz](mailto:vaclava.maskova@uvn.cz)