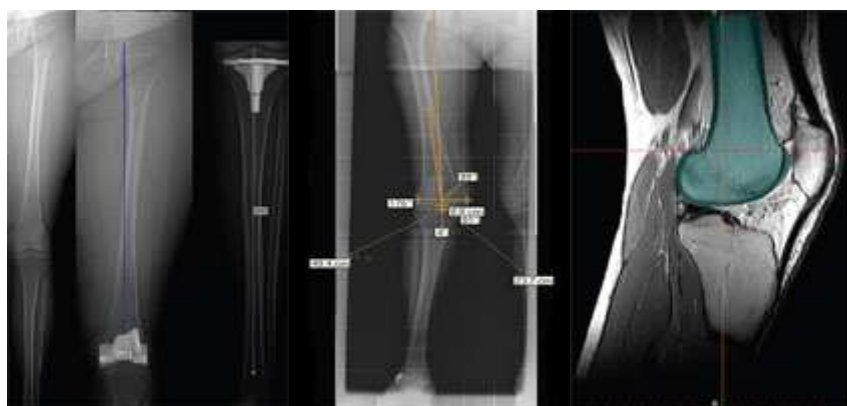


Novinka! Přizpůsobujeme se pacientovi

Výměna kolenního kloubu pomocí řezacích bločků vyrobených na míru dle pacientovy anatomie. Šablony Visionaire jsou vyrobeny na základě snímků z magnetické rezonance a RTG snímku celé dolní končetiny.



Visionaire technologie



Kolenní implantát

Výhody pro pacienta:

- Absolutně přesné umístění implantátů – endoprotézy kolenního kloubu, které je rozhodující pro její správnou funkci a životnost.
- Větší bezpečnost pro pacienta – až o 22 operačních kroků méně
- Pacient má menší krevní ztráty
- Významně nižší riziko infekce díky kratšímu operačnímu času a menšímu počtu nutných operačních kroků
- Kratší a šetrnější anestezie – pacient je kratší dobu v narkóze
- Méně bolestivý zákrok
- Nižší riziko ostatních komplikací – tukové embolie, hlukové žilní trombózy
- Méně invazivní operace - neotevívá se intramedulární kanál
- Rychlejší operace – vede k menší krevní ztrátě a nižší dávce anestetik
- Kratší rehabilitace – rychlejší návrat do normálního života