

# TEP kyčelního kloubu - primární a revizní operace

Petr Vašek

Klinika traumatologie pohybového aparátu 1.LF UK a ÚVN  
Oddělení ortopedie a traumatologie ÚVN Praha

# TEP kyčelního kloubu

- 50 let zkušeností, 12 000 operací ročně v ČR



- Nahrazuje acetabulum, hlavici a krček stehenní kosti

# Indikace

- Primární koxartróza
- Sekundární artróza – dysplazie, systémová onemocnění, poúrazová artróza
- Nekróza hlavice
- Zlomeniny krčku femuru

# Před operací

- Rtg a klinické vyšetření ortopedem
- Další vyšetření – praktický lékař, ambulantní specialisté, anesteziolog
- Předoperační vyšetření – anamnéza, klinické, laboratorní včetně serologie, EKG, rtg S+P, **vyšetření infekčních fokusů**
- Plánování pooperačního postupu, rehabilitace

# Operace a hospitalizace

- Příjem 1 den před operací
- Operace v celkové nebo spinální anestezii
- Prevence TEN, ATB profylaxe
- Pooperační monitoring JIP – 24h
- Standardním ortopedické lůžko 7-10 dní
- Pooperační rehabilitace – v domácím prostředí, ambulantní či lůžková rehabilitace

# Život s TEP kyčle

- Pravidelné kontroly – 6 týdnů, 3, 6, 12měsíců, dále á 1-2 roky
- Odlehčení – 6 – 12 týdnů o FH
- Jízda autem – po 6 týdnech
  
- Prevence luxace
- Prevence úrazů
- **ATB profylaxe**

# Komplikace - časné

- Kardiovaskulární
- Krvácení
- Trombóza, embolie
- Luxace
- Infekt

# Luxace

- Až 5% primoimplantací 25% reimplantací
- 70% v prvních 3 měsících
- RIZIKOVÁ POLOHA  $>90^\circ$  flexe, abdukce a zevní rotace

## Léčba:

- Konzervativní -klid na lůžku, ortéza
- operační - revize, reimplantace



# Časný infekt

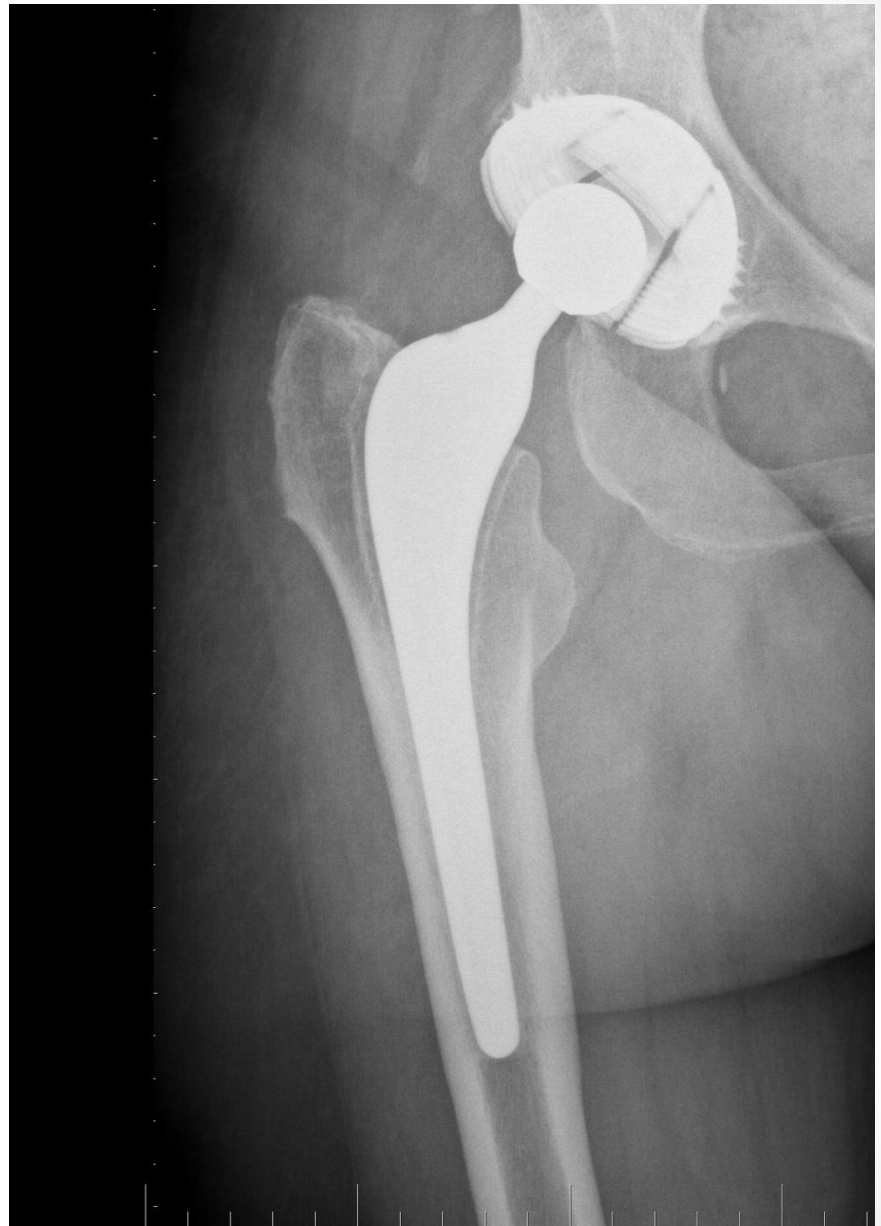
- Do 30 dní
- Infekce operační rány, hematogenně
- Prevence:  
Předoperační, perioperační, pooperační
- Terapie:  
Chirurgická, ATB
- Riziko přechodu do chronicity

# Komplikace - pozdní

- Aseptické uvolnění
- Infekční uvolnění (subakutní, chronický, mitigovaný infekt)
- Luxace
- Periprotetická zlomenina

# Aseptické uvolnění

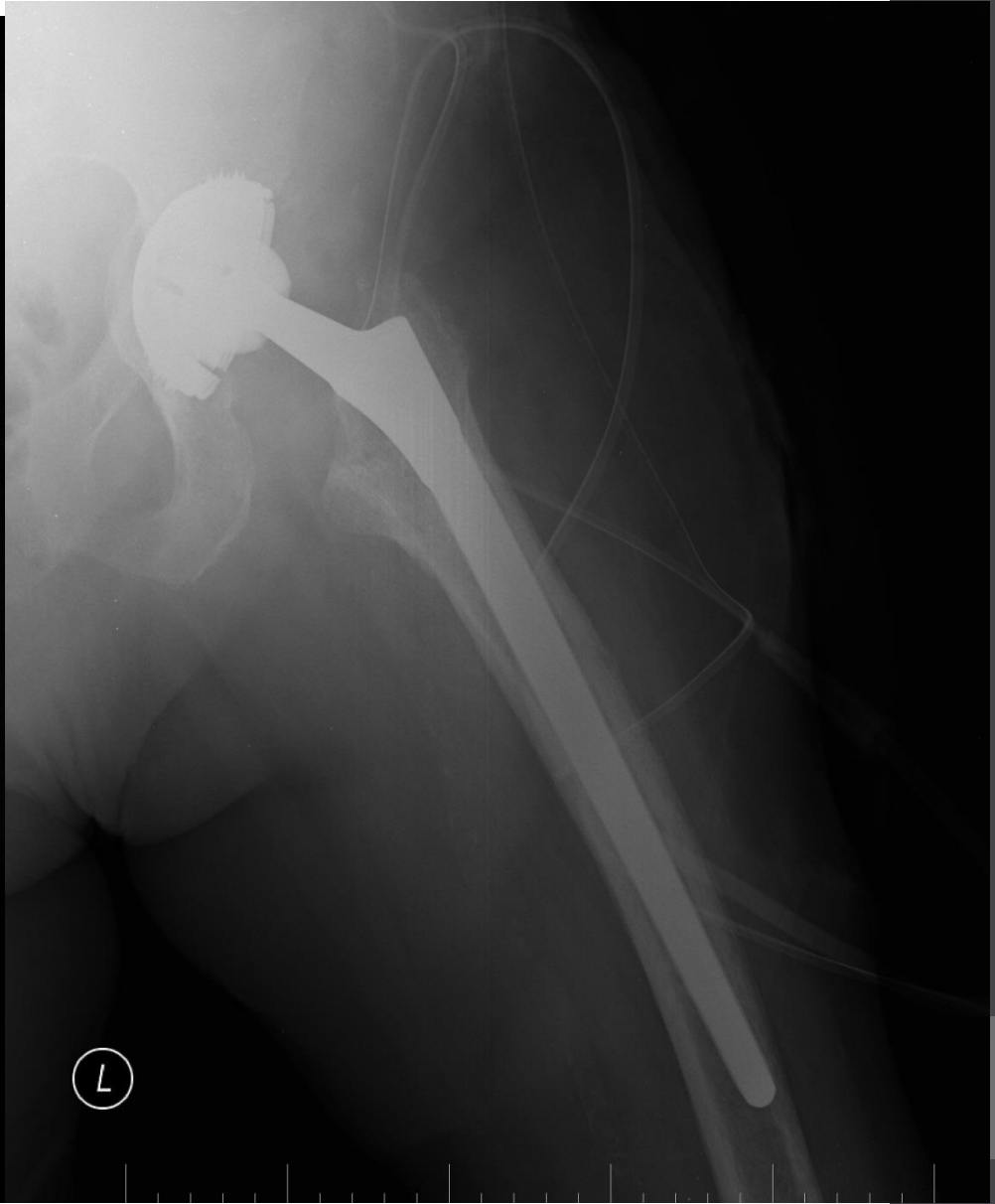
- 2x častěji jamka
- Špatná fixace implantátu, otěr polyethylenu, opotřebení TEP
- Bolest, rtg nález, vyloučení infektu
- Reimplantace uvolněné komponenty (jednodobá)



# Pozdní infekce

- Pozdní infekce – hematogenní – po > 2 letech
- Infekce zubů, uroinfekt, bércové vředy, hnisavá onemocnění
- Obtíže po asymptomatickém průběhu
  
- Diagnostika: klinika, rtg, laboratoř, scintigrafie, PET
  
  
- TERAPIE: chirurgická – extrakce protézy, ATB celkově + lokálně (spacer) dvoudobá reimplantace





# Periprotetická zlomenina

- Perioperační X následek úrazu
- >90% femur
- Terapie odlišná od prosté zlomeniny
- Rozdíly
  - cementovaná x necementovaná
  - stabilní x uvolněná x uvolněná s defektní kostí
- Terapie
  - konzervativní
  - osteosyntéza
  - revizní endoprotéza



# Závěr

## PŘED TEP

Přehled o pacientovi

Znalost rizikových faktorů

Předoperační vyšetření

## PO TEP

Domácí péče

Prevence úrazů, luxace

Profylaxe infekce

# Děkuji za pozornost

